

PRACOVNÍ LIST

BÁRA MOTLOVÁ

výstava West Point

West Point

**Eva Červená × Karolína Klimešová × Petr Krátký ×
Barbora Motlová × Tomáš Predka × Pavel Příkaský ×
Ondřej Roubík × Eva Vlčková**

GA\MP

04. 02. 2021 – 28. 03. 2021

kurátor Radek Wohlmuth

Výběrový projekt výtvarných umělců střední generace, jejichž tvorbu pomáhalo formovat prostředí Plzně. „Západní bod“ se tak stal jedním z prvních referenčních prvků jejich vizuálního přemýšlení, které je možné sledovat dodnes. Právě společná zkušenost je východiskem přehledové výstavy monitorující kontext jejich práce z posledních let, která má nejen představit aktuální podobu jejich umění i témata, k nimž se vztahuje, ale zároveň upozornit na přímý vliv západočeské metropole na současnou výtvarnou scénu.

Galerie města Plzně / náměstí Republiky 40, Plzeň

sledujte nás na našem webu www.galerie-plzen.cz



Kulturní Plzeň

Galerie města Plzně děkuje Barboře Motlové za poskytnutí materiálů.

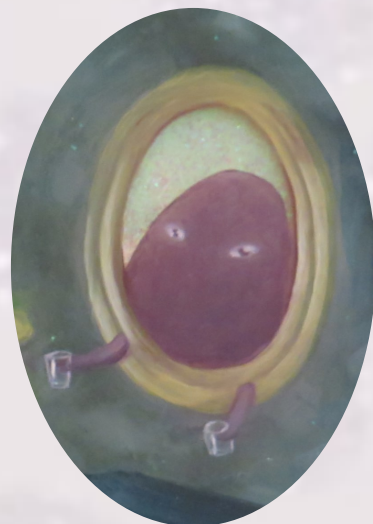


Bára Motlová je výtvarnice, která tvoří kombinovanou technikou.

Kombinuje malbu a kresbu s různými materiály. Třpytkami, balíci papíry a látkami. Propojuje tvorbu pod sklem s malbou na sklo.



Vytváří světy, kde můžete potkat podivuhodné bytosti a zažít nečekané...



Svá díla podepisuje signaturou „MOMO“.



Obrazy rámuje do výrazných rámců.



Prohlédněte si všech šest obrazů Bány Motlové, které jsou vystaveny na výstavě West Point.

Doporučuji si obrazy při prohlížení přiblížit (Ctrl + kolečko na myši).

I.





Tento obraz je namalován na čtyřech sklech, která se přes sebe překrývají. Vytváří to dojem prostoru a hloubky. Divák může mít pocit, že se ocitl v divadle mezi kulisami.

Při malování na sklo Bára používá miniaturní štětečky (největší měří 4 mm).

III.

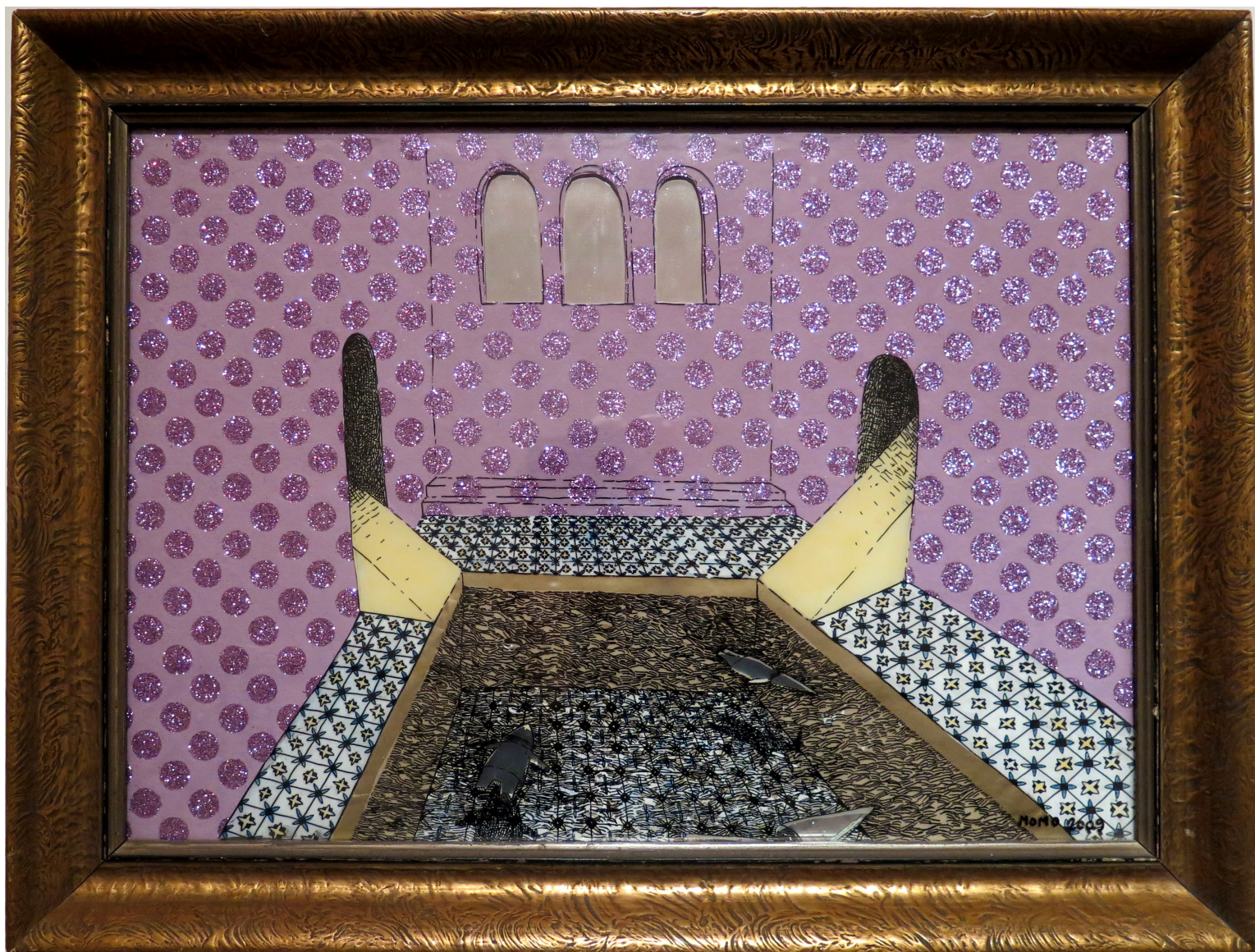


IV.



Bára si velmi potrpí na kvalitní balící papír, který s oblibou používá jako pozadí maleb na sklo.
Tento fialový si přivezla z Francie.

V.



VI.



Detail tohoto obrazu, abyste lépe viděli ;)





Pohled do instalace.



1.

Kurátor výstavy nazvané West Point se rozhodl nechat všechny vystavené obrazy bez názvu. Divák tak není názvem ovlivněn a má více prostoru pro vlastní vnímání.

Kurátor je autor výstavy. Rozhoduje o tom, která díla se vystaví a jak bude instalace vypadat.

Obrazy však své názvy mají. Vy se na konci pracovního listu názvy dozvíte, ale ještě před tím zkuste názvy sami vytvořit.



Pozorně si prohlédněte všech šest obrazů Bány Motlové a vymyslete k obrazům vlastní názvy.



Na poslední stránce pracovního listu najdete uvedené skutečné názvy obrazů.

Obrazy v pracovním listě jsou označeny římskými číslicemi. Přiřaďte a napište vámi vytvořené názvy k římským číslicím níže.

I.

II.

III.

IV.

V.

VI.

3.

Obrazy Bány Motlové jsou plné absurdních situací.

Absurdní znamená nesmyslný, postrádající logické souvislosti a rozumové vysvětlení.



Sami vytvořte absurdní situaci.

Můžete pouze jeden předmět umístit do překvapivého prostředí. Třeba pověsit vidličku na zeď...

Nebo vytvořit uskupení takových předmětů, které spolu logicky nesouvisí a společně působí absurdně.

Kombinujte jakékoli předměty– hračky, kuchyňské náčiní, knihy, potraviny, zkrátka cokoli tak, aby to nedávalo smysl.

Můžete do svého výjevu zahrnout také členy vaší rodiny.

Scénu vytvořte doma, nebo umístěte třeba do lesa (ale nezapomeňte odnést :))



Hotové dílo vyfoťte a pošlete svému vyučujícímu na výtvarnou výchovu.

4.

Když Bára Motlová maluje, nechává myšlenky volně plynout a nápady přicházet.

Sama v danou chvíli častokrát netuší, proč vytvořila to, co vytvořila. Skrytý význam začíná vidět a chápat až s postupem času. Tento způsob malby se nazývá **automatická malba**.



Přesto je možné v její tvorbě odhalit určité konkrétní vlivy.

V textu, který je na následující stránce, byste se to mohli dozvědět, kdyby nebyly důležité informace vynechány. Pokuste se doplnit vynechaná slova, nebo věty. Jako detektivové hledejte fakta na základě důkladného prozkoumání Bářino obrazů. Také bude potřeba občas něco vyhledat na internetu.

Doplňte vynechaná slova. Nemusíte si lámat hlavu, jestli jsou vaše odpovědi úplně správné. Když si nebudete vědět rady, důvěřujte své fantazii. Vůbec nevádí, pokud budou doplněné věty absurdní.

Báru v její tvorbě ovlivnilo inspirativní prostředí, v kterém vyrůstala. Její maminka pracovala v.....jako.....

A tak se malá Bára běžně setkávala s nejrůznějšími.....

Když Bára vyrostla, žila nějakou dobu ve Francii. Zbožňovala návštěvy středověkých vesnických kostelíků. Velmi jí ovlivnily do kamene vytesaní....., kteří podle křesťanské tradice znázorňují.....

Bářiny malby jsou také ovlivněny dílem středověkých iluminátorů. Vyhledejte si odkaz “vtipné středověké iluminace“ a prohlédněte si ukázky iluminací. Některé mají s Bářinou tvorbou velmi podobný.....

Další velkou inspirací se pro Báru stal její oblíbený malíř Arnold Böcklin. Jeho vyobrazení různýchjsou Báře velmi blízká.

Obraz, který je označen číslicí VI., vznikl na základě zážitku z doby, kdy bylo Báře asi deset let a byla na návštěvě u své kamarádky v Klenčí. S kamarádkou si rády četly....., ale potom.....

Na obraze se objevuje vliv kraje, ve kterém se vesnička Klenčí nachází. Tento vliv je patrný na vyobrazení.....

Obraz označený číslicí II. Bára namalovala na zakázku pro firmu, která vyrábí.....

Pravdivá fakta z Bářina života najdete odhalena na poslední stránce pracovního listu.

5.

Bára nakupuje rámy na bleších trzích.

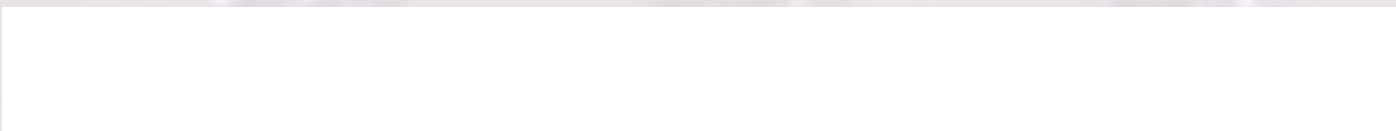
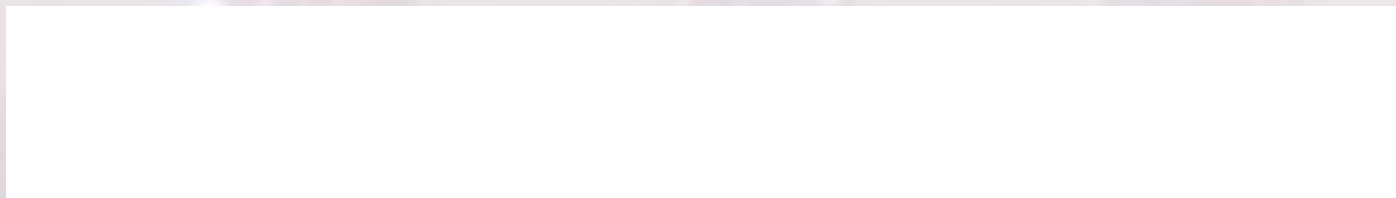
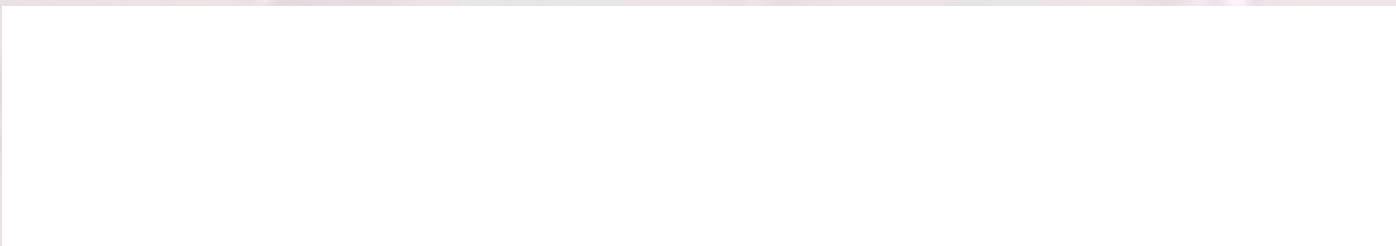
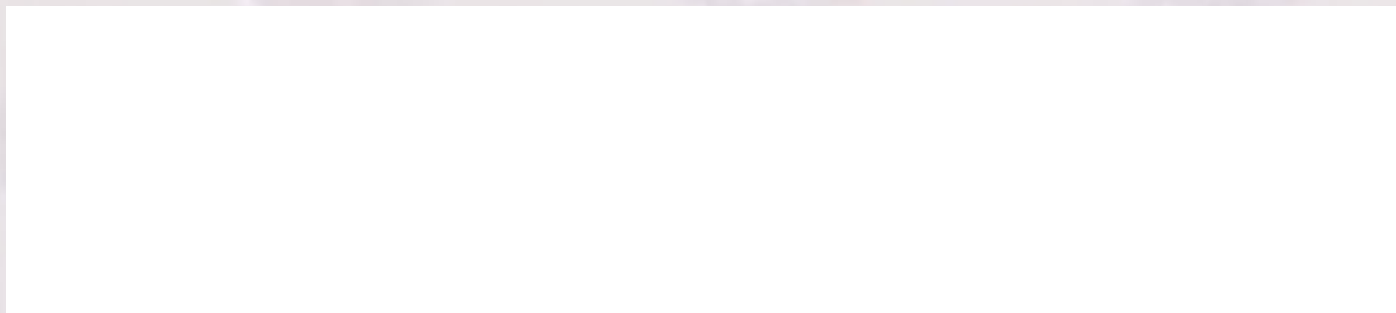
Některé si přivezla z cizích zemí, z Francie, dokonce i z dalekého Turecka.

Prohlédněte si detaily ráků.



Navrhňte detail rámu (nebo více rámu), který by se mohl Báře hodit na její příští dílo.

Vyberte si šířku rámu. Podle vašeho výtvarného záměru.



Vytvořte svou vlastní signaturu.



Zde najdete odpovědi.

Názvy obrazů: I. **Líbánky**, II. **Seance**, III. **Únos**, V. **Strážce**, V. **Jezírko**, VI. **Selčičky**

Fakta z Bářina života:

Bářina maminka pracovala v **divadle** jako **kostymérka**. Bára byla obklopena **kostýmy, kulisami** a duchem divadelních děl.

Ve Francii Báru inspirovali **tvorové vytesaní do kamene** (chrličí a maskarony), kteří symbolizují **démony a lidské neřesti**.

Středověké iluminace jsou stejně jako Bářiny malby velmi **vtipné** a také se zde můžete setkat s různě **podivnými bytostmi**.

Arnold Böcklin maloval víly, nymfy, satyry, kentaury, ... Böcklinovo ztvárnění světa **roztodivných tvorů** Báru také velmi ovlivnilo.

S kamarádkou si rády četly **horory**, ale Bára **se pak bála tak, že nemohla usnout**. V měsíčním světle se křivé zuby její kamarádky zlověstně leskly a jak jistě víte, není radno usnout v přítomnosti upíra.

Vliv Domažlického kraje se v tomto obraze projevil v **postavách selek**, které na sobě mají **Domažlický kroj**.

Firma, pro kterou Bára obraz namalovala vyrábí **žárovky**.

Barbora Motlová je všestranná výtvarnice, která žije a tvoří v Plzni.

Nyní se živí jako **kloboučnice** a pracuje stejně jako kdysi její maminka v dílně.

Její tvorbu najdete na Instagramu pod heslem **tutenhuten**.

Naleznete svět ožvlých medvídků, klobouků, které sluší každému, plstěných hub a dalších neuvěřitelných, ale skutečných věcí z Bářiny dílny.

